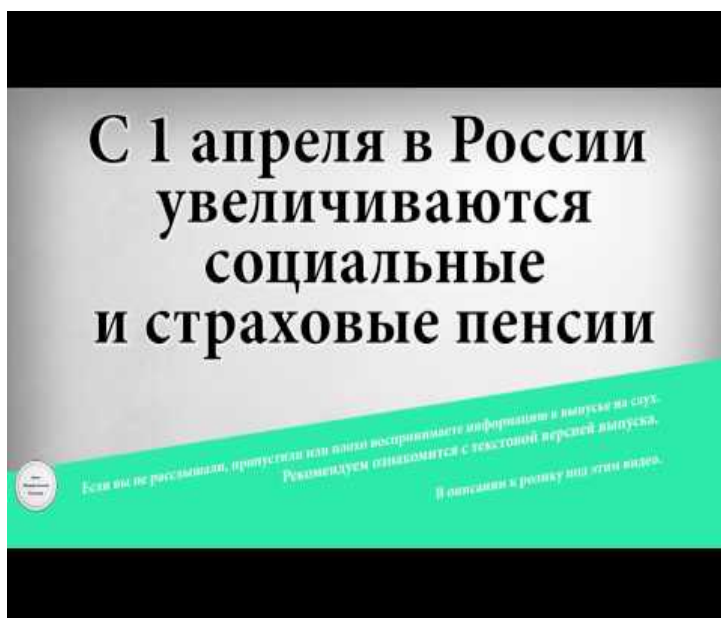


## С 1 апреля в России увеличились социальные и страховые пенсии



С 1 апреля 2017 г. размеры пенсий изменились.

1. В соответствии с постановлением Правительства РФ с 01.04.2017 г. на 1,5% повышены государственные пенсии. В Юрьянском районе проживает 1166 получателей государственных пенсий (к ним относятся дети-инвалиды, инвалиды не имеющие стажа и другие). Например: ребенок — инвалид на 31.03.2017 г. получал пенсию в размере 13689,03 руб. С 01.04.2017 г. его пенсия составила 13894,37 руб. ( $13689,03 \times 1,015$ ).

В итоге в 2017 году среднегодовой размер социальной пенсии составляет 8 742 рубля (102,4% к прожиточному минимуму пенсионера). Среднегодовой размер социальной пенсии детям-инвалидам и инвалидам с детства I группы составляет 13 241 рубль.

2. Страховые пенсии неработающих пенсионеров с 1 апреля были доиндексированы на 0,38%. При этом размер фиксированной выплаты к страховой пенсии не изменился.

Напомним, что с 2015 года индексация страховых пенсий осуществляется через индексацию стоимости пенсионного балла. С 1 апреля 2017 г. его стоимость увеличится с 78 руб. 28 коп. до 78 руб. 58 кои.

Например: пенсионер на 31.03.2017 г. получал пенсию в сумме 13415,91 руб., в том числе 4805,11 руб. - фиксированная выплата. 8610,80 руб. - страховая часть (исчисленная из 110 пенсионных баллов). С 01.04.2017 г. он будет получать 13448.91 руб. (4805.11 + 78.58 x 110).

С учетом индексации 1 февраля на 5,4% общий объем индексации страховых пенсий в 2017 году составил 5,8%.

В итоге среднегодовой размер страховой пенсии по старости в 2017 году составляет 13 655 рублей (159,9% к прожиточному минимуму пенсионера). Стоимость индивидуального пенсионного коэффициента (пенсионного балла) с 1 апреля составляет 78.58 рубля.

Что касается дальнейшего повышения пенсий, у пенсионеров, которые работали в 2016 году, в августе 2017 года вырастут страховые пенсии. Максимальная прибавка денежный эквивалент трех пенсионных баллов.

Как и раньше, в 2017 году в России не будет пенсионеров с ежемесячным доходом ниже прожиточного минимума пенсионера в регионе проживания. Всем неработающим пенсионерам будет производиться социальная доплата к пенсии до уровня ПМ11 в регионе проживания.

**Начальник отдела назначения,**

**перерасчета пенсий и оценки пенсионных прав застрахованных лиц**

**Плюснина Наталья Сергеевна**