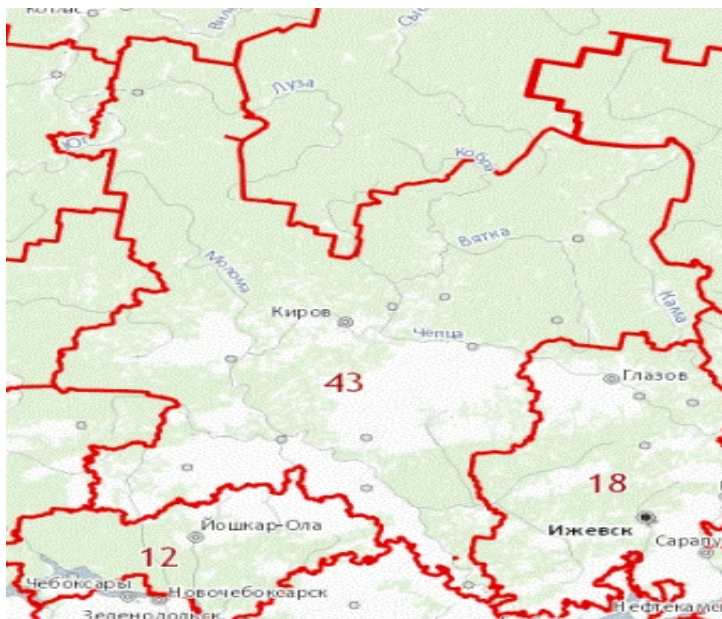


СВЕДЕНИЯ О ГРАНИЦАХ КАДАСТРОВЫХ ОКРУГОВ



При осуществлении работ по межеванию земельных участков, при осуществлении землеустроительных работ для определения границ административных образований, при определении границ зон с особыми условиями использования территорий, территорий объектов культурного наследия и прочих объектов, расположенных на границе смежных кадастровых округов, необходимо использовать сведения о прохождении границ соответствующих кадастровых округов.

Согласно п. 5.1.11 (2) Положения о федеральной службе государственной регистрации, кадастра и картографии, утвержденного Постановлением Правительства РФ от 01.06.2009 № 457 «О Федеральной службе государственной регистрации, кадастра и картографии», полномочия по кадастровому делению территории Российской Федерации на кадастровые округа осуществляет Росреестр.

Описание прохождения границ между кадастровыми округами, утверждено приказом Роснедвижимости от 27.12.2006 № П/0429.

Текст данного правового акта размещен в информационно-правовых системах либо на

официальном сайте Росреестра в информационно-телекоммуникационной сети «Интернет» (rosreestr.ru) в разделе «Деятельность» подразделе «Документы» (далее осуществляется поиск путем указания в поисковой строке реквизитов приказа).

Приложения к приказу, содержащие сведения об узловых и поворотных точках границ, сведения об участках границ, а также картосхемы прохождения границ между кадастровыми округами размещены на этом же сайте во вкладке «Перечень границ между кадастровыми округами» в подразделе «Зарегистрировать недвижимость», расположенного в разделах «Физическим лицам» и «Юридическим лицам».

Указанные сведения являются общедоступными, плата за получение и использование этих сведений не взимается.

**Начальник отдела инфраструктуры
пространственных данных
Потапова Ирина Сергеевна**